

LE SAVIEZ-VOUS ?

50 KG

DE DÉCHETS VERTS BRÛLÉS
ÉMETTENT AUTANT
DE PARTICULES QUE

9 800 KM

PARCOURS PAR UNE VOITURE
DIESEL RÉCENTE EN CIRCULATION
URBAINE, **18 400 KM**
POUR UNE VOITURE ESSENCE !

EN FRANCE

42 000 DÉ-

CÈS PRÉMATURÉS PAR AN
SONT ATTRIBUÉS À LA POLLUTION
DE L'AIR ET NOTAMMENT AUX

PARTICULES

FINES

PRODUITES PAR
LES ACTIVITÉS HUMAINES.

(données issues du programme
« un air pur pour l'Europe »)

www.proof.fr

LE BRÛLAGE À L'AIR LIBRE DES DÉCHETS VERTS : C'EST INTERDIT !



ARRÊTEZ DE VOUS ENFLAMMER !!



DÉROGATIONS POUR LA CORRÈZE

Afin de prendre en compte les contraintes locales, l'arrêté préfectoral du 7 avril 2015 réglementant l'usage du feu :

-divise l'année en 2 périodes :

- La **période orange** (du 15/02 au 31/05 et du 01/07 au 30/09) où le brûlage est interdit (dérogations possibles pour les professionnels) ;

- La **période verte** (du 01/10 au 14/02 et du 01/06 au 30/06) où le brûlage est autorisé sous conditions ;

Une **période rouge** d'interdiction totale peut être instituée par arrêté préfectoral si les conditions climatiques le justifient.

- autorise :

- Le désherbage thermique ;
- Le brûlage des déchets végétaux résultant de l'obligation de débroussaillage : ces déchets sont ainsi assimilés, par cohérence, à ceux produits par les activités agricoles et forestières dont le brûlage est autorisé ;
- Le brûlage des déchets végétaux produits sur des parcelles de terrain (bois, champs...) non attenantes à l'habitation ;

⚠ **Le brûlage des déchets végétaux issus des enclos d'habitation reste interdit tout au long de l'année**

- Le brûlage pour raison prophylactique, c'est-à-dire lorsqu'il s'agit de végétaux contaminés par des parasites.

EN SAVOIR PLUS :



Direction
Départementale
des Territoires
service
Environnement,
Police de l'Eau
et Risques



Le brûlage à l'air libre des déchets verts :

C'EST INTERDIT !

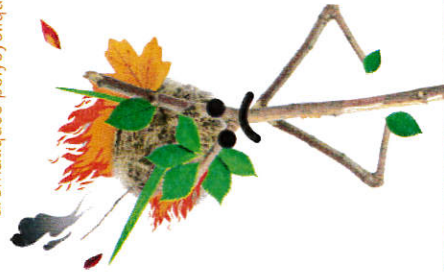
Article 84 du « Règlement Sanitaire Départemental » (RSD) type diffusé par la circulaire du 9/08/1978. Cette interdiction est aussi rappelée dans la circulaire en date du 18/11/2011.

Au-delà des possibles **troubles du voisinage** générés par les odeurs et la fumée, ainsi que des **risques d'incendies, le brûlage à l'air libre émet de nombreux polluants*** en quantités importantes dont les particules, qui véhiculent des composés cancérigènes comme les hydrocarbures aromatiques polycycliques (HAP) notamment.

La combustion à l'air libre des déchets verts est peu performante et pollue d'autant plus que les végétaux sont humides.

En outre, **la toxicité** des substances émises peut **être accrue** quand sont **associés d'autres déchets** comme des plastiques ou des bois traités.

*particules, hydrocarbures aromatiques polycycliques, composés organiques volatils, oxydes d'azote, monoxyde de carbone et dans une moindre mesure dioxines et furanes.



Attention :
EN CAS DE
NON-RESPECT
DU RSD, UNE
contravention
DE 4500
PEUT ÊTRE APPLIQUÉE
POUR UN PARTICULIER

(article 131-13
du nouveau code pénal)

Particuliers, collectivités, entreprises sont concernés.

Déchets visés :

tontes de pelouse, taille de haies, feuilles mortes, résidus d'élagage et de débroussaillage, déchets d'entretien de massifs et autres déchets végétaux issus de parcs et jardins... en mélange ou pas avec d'autres déchets.

Ne brûlez plus vos déchets verts, valorisez les !

Des solutions alternatives adaptées à vos besoins et plus respectueuses de la qualité de l'air existent :



LE COMPOSTAGE DOMESTIQUE

tontes de pelouse et feuillages peuvent être mélangés avec vos restes de repas et épluchures de légumes... pour se transformer en amendement de qualité pour vos plantes.

De nombreuses collectivités mettent à votre disposition des **composteurs**, renseignez-vous !



LE BROYAGE ET LE PAILLAGE

petits et gros branchages broyés constituent un excellent paillis pour le jardin et le potager. Le paillage conserve l'humidité des sols et évite la pousse des mauvaises herbes.

Autre astuce **la tonte mulching**, elle permet de laisser l'herbe finement coupée sur place.



LA DÉCHÈTERIE

vous pouvez également y déposer vos déchets verts ils y seront valorisés.

36 déchèteries ou plateformes couvrent le département de la Corrèze.

retrouvez leurs coordonnées sur www.correze.gouv.fr

L'entretien du jardin pour un particulier génère des **déchets verts** que l'on estime en moyenne en France à **160 kilos** par personne et par an. Pour s'en débarrasser, **9 %** des foyers les brûlent, ce qui représente près d'**un million de tonnes** de déchets verts brûlés à l'air libre.

(source ADEME)



Attention les incinérateurs de jardin ne sont pas une solution et polluent également



Retrouvez plus d'informations sur
www.correze.gouv.fr
<http://bit.ly/1Du2Div>